



ประกาศสำนักงานการปฏิรูปที่ดินจังหวัดร้อยเอ็ด
เรื่อง ผลการคัดเลือกและจัดที่ดินให้เกษตรกรเข้าทำประโยชน์ในเขตปฏิรูปที่ดินจังหวัดร้อยเอ็ด

ด้วย ได้มีผู้ยื่นคำขอรับการคัดเลือกและจัดที่ดินแทนที่เกษตรกรผู้ได้รับการจัดให้เข้าทำประโยชน์ ซึ่งสละสิทธิหรือถึงแก่ความตาย ต่อสำนักงานการปฏิรูปที่ดินจังหวัดร้อยเอ็ด (ส.ป.ก.ร้อยเอ็ด) เพื่อเข้าทำประโยชน์ในเขตปฏิรูปที่ดินจังหวัดร้อยเอ็ด

ฉะนั้น อาศัยอำนาจตามความในข้อ ๑๖ และข้อ ๓๕ แห่งระเบียบคณะกรรมการปฏิรูปที่ดินเพื่อเกษตรกรรม ว่าด้วยหลักเกณฑ์วิธีการและเงื่อนไขในการคัดเลือกและจัดที่ดินให้แก่เกษตรกร การโอนหรือตกทอดทางมรดกสิทธิการเช่าหรือเช่าซื้อ และการจัดการทรัพย์สินและหนี้สินของเกษตรกรผู้ได้รับที่ดิน พ.ศ.๒๕๖๔ จึงมีคำสั่งอนุญาตให้เกษตรกรได้รับการคัดเลือกและจัดที่ดินแทนที่เกษตรกรผู้ได้รับการจัดให้เข้าทำประโยชน์ ซึ่งสละสิทธิหรือถึงแก่ความตาย โดยการจัดให้เข้าทำประโยชน์ในเขตปฏิรูปที่ดินจังหวัดร้อยเอ็ด จำนวน ๑๐ ราย รายละเอียดตามบัญชีรายชื่อและแผนผังแปลงที่ดินที่แนบท้ายประกาศนี้

ทั้งนี้ หากบุคคลใดประสงค์จะอุทธรณ์หรือโต้แย้งคำสั่ง ให้ยื่นคำร้องอุทธรณ์หรือโต้แย้งคำสั่งพร้อมพยานหลักฐานได้ ณ สำนักงานการปฏิรูปที่ดินจังหวัดร้อยเอ็ด เลขที่ ๓๒๒ ถนนร้อยเอ็ด - โพนทอง ตำบลเหนือเมือง อำเภอเมืองร้อยเอ็ด จังหวัดร้อยเอ็ด ภายใน ๓๐ วัน นับจากวันประกาศเป็นต้นไป

จึงประกาศมาเพื่อทราบโดยทั่วกัน

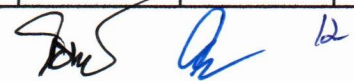
ประกาศ ณ วันที่ ๗ พฤษภาคม พ.ศ. ๒๕๖๙

(นายนิธิสิทธิ์ รัตน์จันทโชติ)
ปฏิรูปที่ดินจังหวัดร้อยเอ็ด

บัญชีรายชื่อเกษตรกรผู้ได้รับการคัดเลือกและจัดที่ดินแทนที่เกษตรกร กรณีถึงแก่ความตาย (เต็มแปลง)

(แนบท้ายประกาศสำนักงานการปฏิรูปที่ดินจังหวัดร้อยเอ็ด ลงวันที่ ๗ พฤษภาคม ๒๕๖๙)

ลำดับ	ชื่อ - สกุล			แปลง เลขที่	กลุ่ม / รชวง	เนื้อที่			ที่ตั้งที่ดิน			หมายเหตุ
						ไร่	งาน	วา	หมู่ที่	ตำบล	อำเภอ	
1	นางสาว	จิตต์	สังฆทิพย์	81	1190	1	2	94	4	เมืองน้อย	ธวัชบุรี	
2	นาง	นาง	มะอาจเลิศ	1	2363	15	2	16	8	คันนาคี	โพนทอง	
3	นาย	อนุพันธ์	ไคร่หนูณา	15	1182	30	0		3	โคกกกม่วง	โพนทอง	
4	นาย	อุดมเอก	ไคร่หนูสิงห์	5	767	12	3	79	12	โคกกกม่วง	โพนทอง	
5	นางสาว	วัชรภาพร	พลมนตรี	17	1367	4	3	60	1	พรมสวรรค์	โพนทอง	
6	นาง	บุญเลื่อน	สามารถกุล	53	58411110286	6	2	12	5	พรมสวรรค์	โพนทอง	
7	นางสาว	ละเอียด	ศรีศรี	405	574118604	7	0	40	1	โพธิ์ทอง	โพนทอง	
8	นาย	พ่ายพ	บุตรทุมพันธ์	5	13	2	0	8	9	โพธิ์ศรีสว่าง	โพนทอง	
9	นาง	ลำพูล	อาดคำพันธ์	3	126	4	0	12	7	หนองใหญ่	โพนทอง	
10	นาย	ไชยะ	เลิศล้ำ	101	574118616	8	2	26	10	หนองใหญ่	โพนทอง	

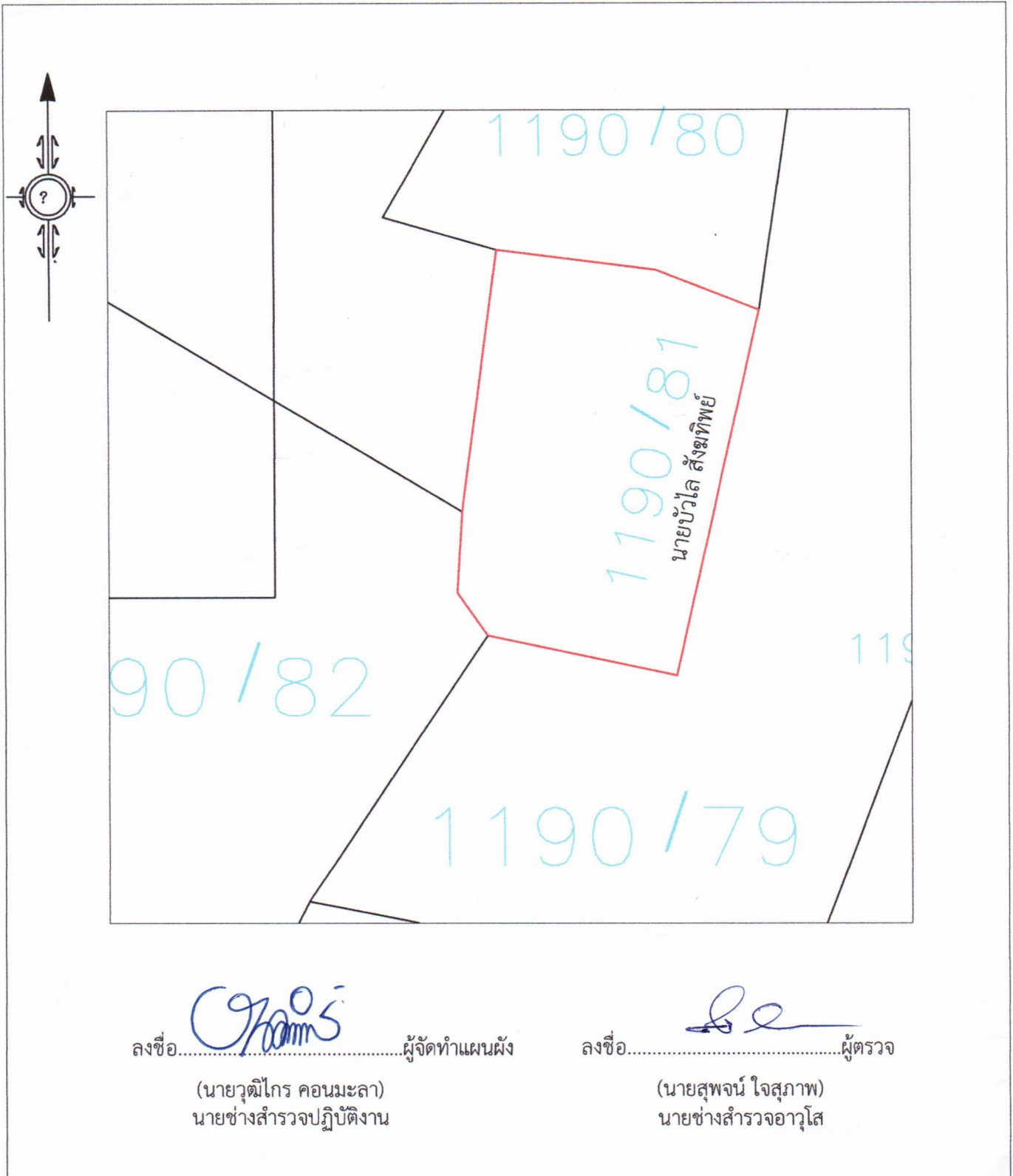


แผนผังแปลงที่ดิน

แปลงเลขที่.....81.....กลุ่มที่/ระวางที่.....1190.....เนื้อที่ประมาณ.....1.....ไร่.....2.....งาน.....94.....ตารางวา

ที่ตั้งตำแหน่งแปลงที่ดินอยู่ที่ หมู่ที่.....4.....ตำบล.....เมืองน้อย.....อำเภอ.....จันทบุรี.....จังหวัดร้อยเอ็ด

ระบบ U.T.M Indian 1975 L7017



ลงชื่อ.....*Grams*.....ผู้จัดทำแผนผัง
(นายวุฒิไกร คอนมะลา)
นายช่างสำรวจปฏิบัติงาน

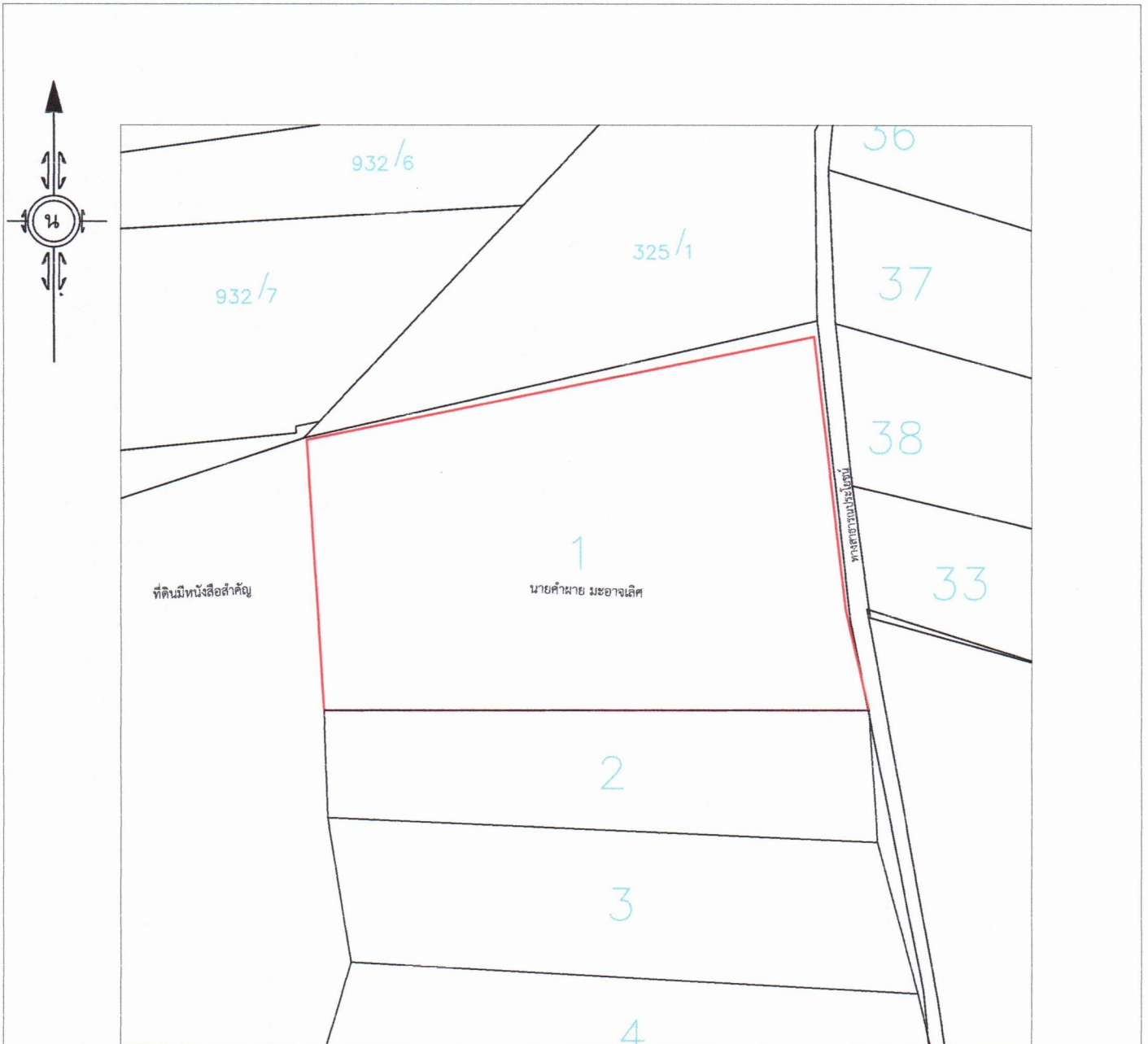
ลงชื่อ.....*Se*.....ผู้ตรวจ
(นายสุพจน์ ใจสุภาพ)
นายช่างสำรวจอาวุโส

แผนผังแปลงที่ดิน

แปลงเลขที่.....1.....กลุ่มที่/ระวางที่.....2363.....เนื้อที่ประมาณ.....15.....ไร่.....2.....งาน.....16.....ตารางวา

ที่ตั้งตำแหน่งแปลงที่ดินอยู่ที่ หมู่ที่.....8.....ตำบล.....ฉนวนวดี.....อำเภอ.....โพนทอง.....จังหวัดร้อยเอ็ด

ระบบ U.T.M Indian 1975 L7017



ลงชื่อ.....นางสาวชนิษฐา กัณหาชาติ.....ผู้จัดทำแผนผัง
(นางสาวชนิษฐา กัณหาชาติ)
ผู้ช่วยนายช่างสำรวจ

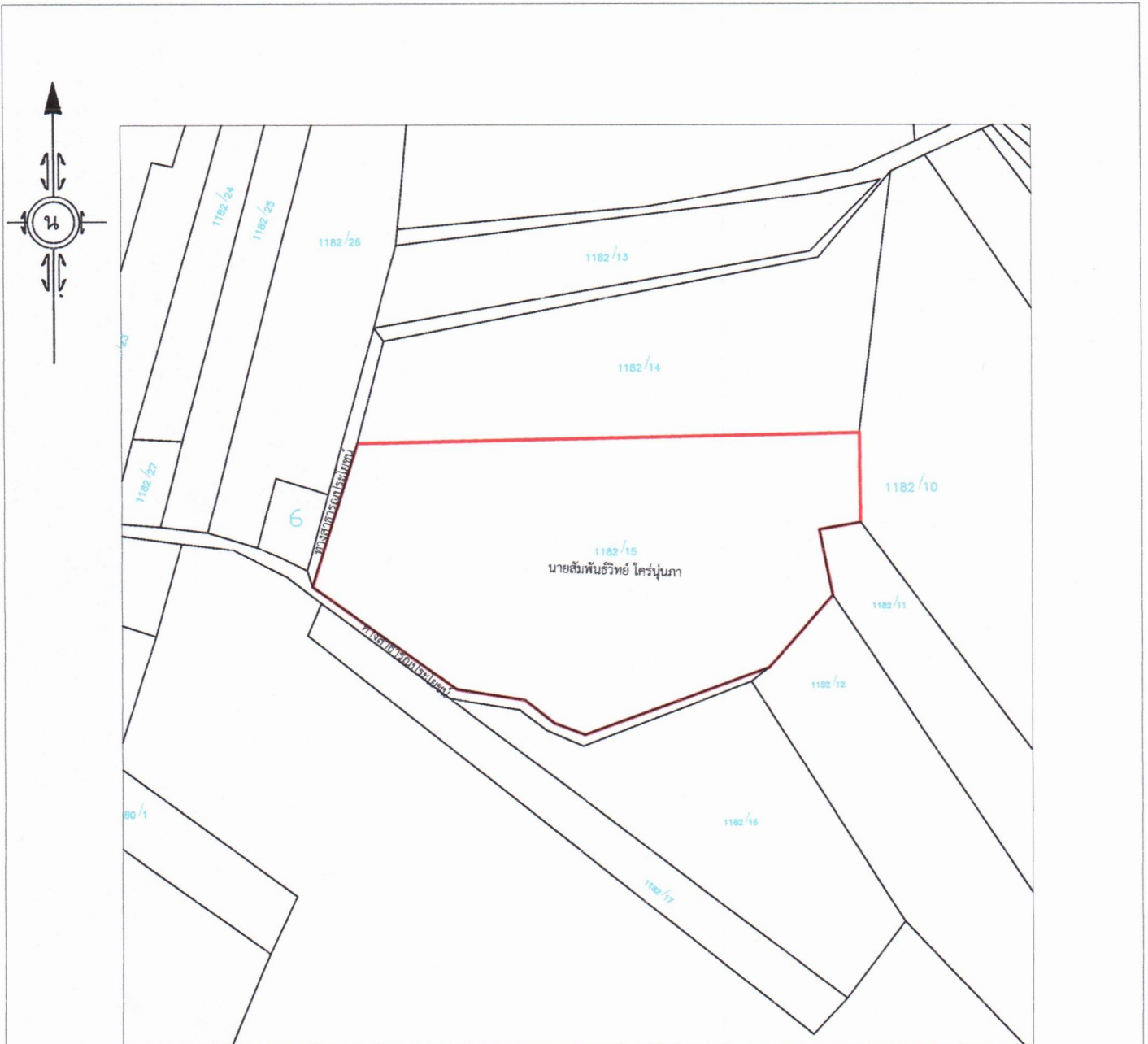
ลงชื่อ.....นายวันชัย มนต์รีชน.....ผู้ตรวจ
(นายวันชัย มนต์รีชน)
นายช่างสำรวจชำนาญงาน

แผนผังแปลงที่ดิน

แปลงเลขที่.....15.....กลุ่มที่/ระวางที่.....1182.....เนื้อที่ประมาณ....30....ไร่....0.....งาน....08.....ตารางวา

ที่ตั้งตำแหน่งแปลงที่ดินอยู่ที่ หมู่ที่.....3.....ตำบล.....โคกภักดี.....อำเภอ.....โพพหนอง.....จังหวัดร้อยเอ็ด

ระบบ U.T.M Indian 1975 L7017



ลงชื่อ.....จณิษฐา.....ผู้จัดทำแผนผัง
(นางสาวจณิษฐา กัณหาชาติ)
ผู้ช่วยนายช่างสำรวจ

ลงชื่อ.....SA.....ผู้ตรวจ
(นายวันชัย มนต์รีชน)
นายช่างสำรวจชำนาญงาน

แผนผังแปลงที่ดิน

แปลงเลขที่.....5.....กลุ่มที่/ระวางที่.....767.....เนื้อที่ประมาณ.....12.....ไร่.....3.....งาน.....79.....ตารางวา

ที่ตั้งตำแหน่งแปลงที่ดินอยู่ที่ หมู่ที่.....2.....ตำบล.....โคกกกม่วง.....อำเภอ.....โพนทอง.....จังหวัดร้อยเอ็ด

ระบบ U.T.M Indian 1975 L7017



ลงชื่อ.....กนิษฐา.....ผู้จัดทำแผนผัง
(นางสาวกนิษฐา กัณหาชาติ)
ผู้ช่วยนายช่างสำรวจ

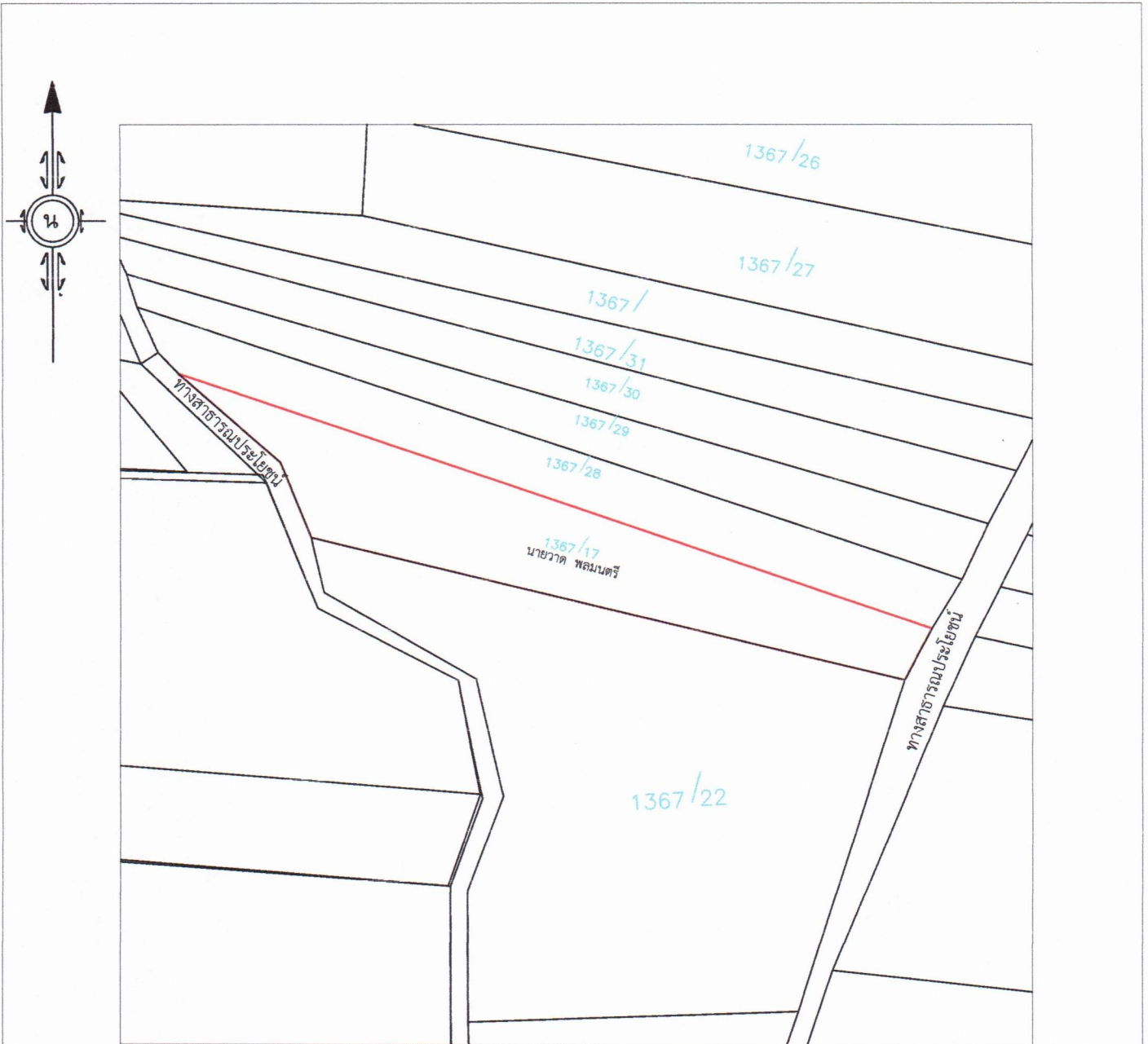
ลงชื่อ.....[Signature].....ผู้ตรวจ
(นายวันชัย มนตรีชน)
นายช่างสำรวจชำนาญงาน

แผนผังแปลงที่ดิน

แปลงเลขที่.....17.....กลุ่มที่/ระวางที่.....1367.....เนื้อที่ประมาณ.....4.....ไร่.....3.....งาน.....60.....ตารางวา

ที่ตั้งตำแหน่งแปลงที่ดินอยู่ที่ หมู่ที่.....4.....ตำบล.....พรมสวรรค์.....อำเภอ.....โพนทอง.....จังหวัดร้อยเอ็ด

ระบบ U.T.M Indian 1975 L7017



ลงชื่อ.....วนิช.....ผู้จัดทำแผนผัง
(นางสาวชนิษฐา กัณหาชาติ)
ผู้ช่วยนายช่างสำรวจ

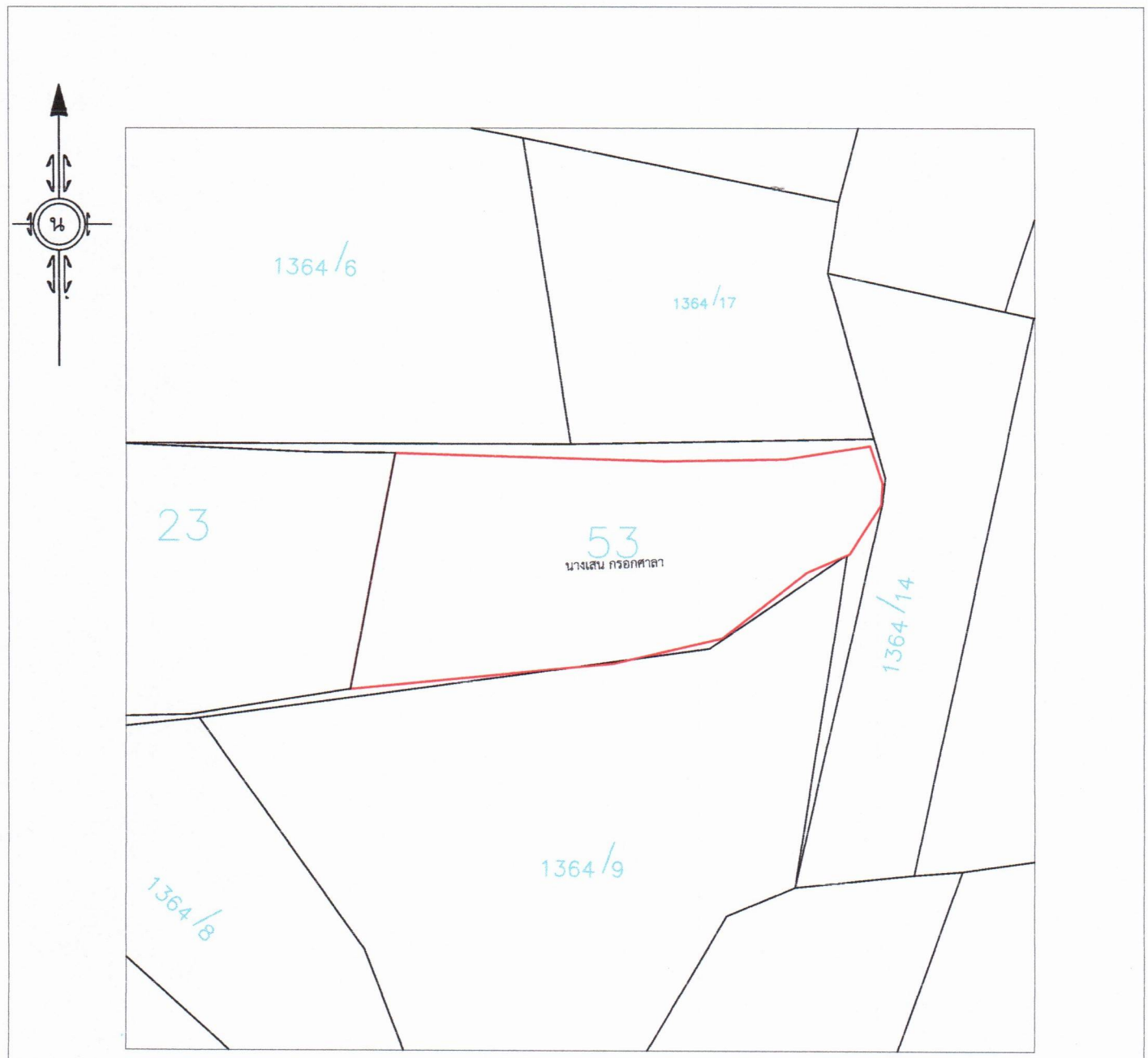
ลงชื่อ.....[Signature].....ผู้ตรวจ
(นายวันชัย มนตรีชน)
นายช่างสำรวจชำนาญงาน

แผนผังแปลงที่ดิน

แปลงเลขที่.....53.....กลุ่มที่/ระวางที่.....584.1110286.....เนื้อที่ประมาณ.....6.....ไร่.....2.....งาน.....12.....ตารางวา

ที่ตั้งตำแหน่งแปลงที่ดินอยู่ที่ หมู่ที่.....5.....ตำบล.....พรมสวรรค์.....อำเภอ.....โพธารอง.....จังหวัดร้อยเอ็ด

ระบบ U.T.M Indian 1975 L7017



ลงชื่อ.....บนิษฐ.....ผู้จัดทำแผนผัง
(นางสาวชนิษฐา กัณหาชาติ)
ผู้ช่วยนายช่างสำรวจ

ลงชื่อ.....SR.....ผู้ตรวจ
(นายวันชัย มนตรีชน)
นายช่างสำรวจชำนาญงาน

แผนผังแปลงที่ดิน

แปลงเลขที่.....405.....กลุ่มที่/ระวางที่.....5741/8604.....เนื้อที่ประมาณ.....7.....ไร่.....0.....งาน.....40.....ตารางวา

ที่ตั้งตำแหน่งแปลงที่ดินอยู่ที่ หมู่ที่.....1.....ตำบล.....โพธิ์ทอง.....อำเภอ.....โพธิ์ทอง.....จังหวัดร้อยเอ็ด

ระบบ U.T.M Indian 1975 L7017



ลงชื่อ.....น.นิตยา.....ผู้จัดทำแผนผัง
(นางสาวนิตยา กิณหาชาติ)
ผู้ช่วยนายช่างสำรวจ

ลงชื่อ.....SR.....ผู้ตรวจ
(นายวันชัย มนตรีชน)
นายช่างสำรวจชำนาญงาน

แผนผังแปลงที่ดิน

แปลงเลขที่.....5.....กลุ่มที่/ระวางที่.....13.....เนื้อที่ประมาณ.....2.....ไร่.....0.....งาน.....08.....ตารางวา

ที่ตั้งตำแหน่งแปลงที่ดินอยู่ที่ หมู่ที่.....9.....ตำบล.....โพธิ์ศรีสว่าง.....อำเภอ.....โพนทอง.....จังหวัดร้อยเอ็ด

ระบบ U.T.M Indian 1975 L7017



ลงชื่อ.....*นางสาว*.....ผู้จัดทำแผนผัง
(นางสาวชนิษฐา กัณหาชาติ)
ผู้ช่วยนายช่างสำรวจ

ลงชื่อ.....*วันชัย*.....ผู้ตรวจ
(นายวันชัย มนตรีชน)
นายช่างสำรวจชำนาญงาน

แผนผังแปลงที่ดิน

แปลงเลขที่.....3.....กลุ่มที่/ระวางที่.....126.....เนื้อที่ประมาณ.....4.....ไร่.....0.....งาน.....12.....ตารางวา

ที่ตั้งตำแหน่งแปลงที่ดินอยู่ที่ หมู่ที่.....7.....ตำบล.....หนองใหญ่.....อำเภอ.....โพธาราม.....จังหวัดร้อยเอ็ด

ระบบ U.T.M Indian 1975 L7017



ลงชื่อ.....*ปณิณ*.....ผู้จัดทำแผนผัง
(นางสาวชนิษฐา กัณหาชาติ)
ผู้ช่วยนายช่างสำรวจ

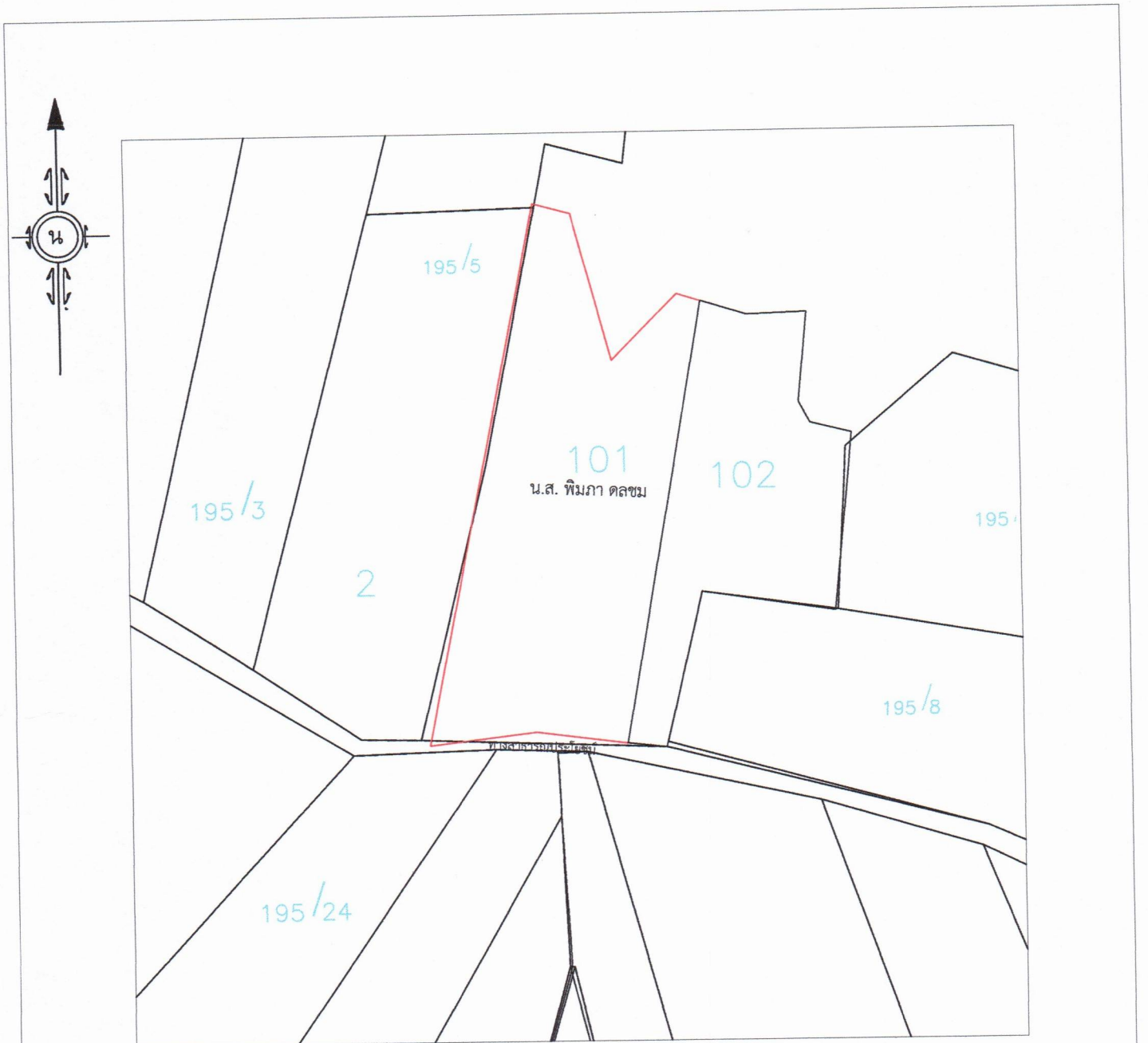
ลงชื่อ.....*SA*.....ผู้ตรวจ
(นายวันชัย มนตรีชน)
นายช่างสำรวจชำนาญงาน

แผนผังแปลงที่ดิน

แปลงเลขที่.....101.....กลุ่มที่/ระวางที่.....574118616.....เนื้อที่ประมาณ.....8.....ไร่.....2.....งาน.....26.....ตารางวา

ที่ตั้งตำแหน่งแปลงที่ดินอยู่ที่ หมู่ที่...10...ตำบล.....หนองใหญ่.....อำเภอ.....โพธารอง.....จังหวัดร้อยเอ็ด

ระบบ U.T.M Indian 1975 L7017



ลงชื่อ.....ณิชา.....ผู้จัดทำแผนผัง
(นางสาวณิชา กัณหชาติ)
ผู้ช่วยนายช่างสำรวจ

ลงชื่อ.....[Signature].....ผู้ตรวจ
(นายวันชัย มนตรีชน)
นายช่างสำรวจชำนาญงาน